



EDHINI  
AYURVEDA  
HEAL WITH HEART



7034441070  
7034441071



കരുതലിന്റെ  
ആ നാളുകളിൽ ഞങ്ങളാണ്  
അമ്മയ്ക്കും കുഞ്ഞിനും തണലായി

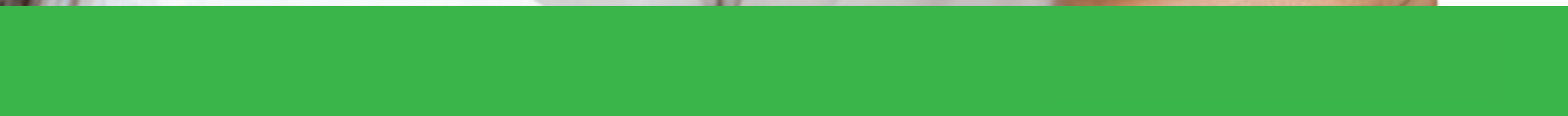
പ്രസവാനന്തര  
ശുശ്രൂഷ  
ഇനി ഏധിനിയിലൂടെ

ഒരു സ്ത്രീയുടെ ജീവിതത്തിലെ ഏറ്റവും മനോഹരമായ നിമിഷങ്ങളിലൊന്നാണ് അമ്മയാവുക എന്നത്. ഒരു കുഞ്ഞ് ജനിക്കുമ്പോൾ ഒപ്പം തന്നെ ഒരു അമ്മയും ജനിക്കുന്നു. ഗർഭകാലത്തെ ശുശ്രൂഷ പോലെ തന്നെ പ്രധാനമാണ് പ്രസവാനന്തര പരിചരണം. നൂറ്റാണ്ടുകൾ പഴക്കമുള്ള വൈദ്യശാസ്ത്രമായ ആയുർവേദം പ്രസവ-രക്ഷ വളരെ പ്രധാനമായി കാണുന്നു. ശരിയായ രീതിയിൽ ആയുർവേദത്തിലൂടെ നൽകുന്ന പ്രസവാനന്തര പരിചരണം നടത്തി അമ്മയ്ക്കും കുഞ്ഞിനും ഭാവിയിലെ അവരുടെ ആരോഗ്യത്തിന് വളരെയധികം സഹായകരമാകും. ഇതിനാലാണ് പ്രസവാനന്തര ശുശ്രൂഷയ്ക്ക് മലയാളികളുടെ തനത് ചികിത്സാ രീതിയായ - ആയുർവേദത്തിന് പ്രിയമേറുന്നത്.

ചികിത്സകളെ കുറിച്ച്  
കൂടുതൽ അറിയുവാൻ  
എഡിനിയിലേക്ക് വിളിക്കൂ



**7034441070**  
**7034441071**





EDHINI  
AYURVEDA  
HEAL WITH HEART



## പ്രസവാനന്തര ശുശ്രൂഷയുടെ പ്രധാനം?

ഗർഭാവസ്ഥയുടെ കാലയളവിൽ സ്ത്രീകളുടെ ശരീരത്തിൽ പലതരം മാറ്റങ്ങൾ സംഭവിക്കുന്നുണ്ട്. ഈ മാറ്റങ്ങൾ ഗർഭാശയത്തിനും മറ്റ് അനുബന്ധ അവയവങ്ങൾക്കുമാണ് പ്രധാനമായും സംഭവിക്കുന്നത്.

ശരീരത്തിന് സംഭവിക്കുന്ന ഈ മാറ്റങ്ങൾ വെടിഞ്ഞത് ശരീരം ഗർഭ പൂർവ്വാവസ്ഥയിലേക്ക് എത്തിച്ചേരുന്ന കാലഘട്ടമാണ് പ്രസവാനന്തരമുള്ള ഒന്നര മാസക്കാലം. ഈ കാലയളവിൽ ഇതിന് അനുകൂലമായ മരുന്നുകളും ചികിത്സാരീതികളും ലഭ്യമാക്കുക എന്നതാണ് പ്രസവാനന്തര ശുശ്രൂഷയുടെ പ്രധാന ലക്ഷ്യം.

അറിവില്ലായ്മ/സാഹചര്യങ്ങളുടെ സമ്മർദ്ദം എന്നിവ കാരണം പ്രസവ രക്ഷയ്ക്ക് അശാസ്ത്രീയമായ രീതികൾ പിൻതുടരുന്നത് അമ്മയ്ക്കും കുഞ്ഞിനും നിരവധി ശാരീരിക പ്രശ്നങ്ങൾ ഉണ്ടാക്കുന്നു. പ്രസവാനന്തരം അമ്മയുടെയും കുഞ്ഞിന്റെയും ആരോഗ്യ പരിപാലനം തികച്ചും ശാസ്ത്രീയവും പരമ്പരാഗതവുമായ രീതിയിൽ എധിനി ആയുർവേദ ആശുപത്രിയിൽ പരിചയ സമ്പന്നരായ ഡോക്ടർമാരുടെയും തെറാപ്പിസ്റ്റുകളുടെയും നേതൃത്വത്തിൽ ലഭ്യമാണ്.

പ്രസവാനന്തര ശുശ്രൂഷയുമായി ബന്ധപ്പെട്ട സംശയങ്ങൾക്ക് വിളിക്കൂ

 7034441070  
7034441071



EDHINI  
AYURVEDA  
HEAL WITH HEART



## ആയുർവേദ പ്രസവാനന്തര പരിചരണത്തിന്റെ ഗുണങ്ങൾ

- പ്രസവശേഷം ശരീരവും പ്രത്യേകിച്ച് ഗർഭാശയവും മറ്റ് അനുബന്ധ അവയവങ്ങളും ഗർഭപൂർവ്വാവസ്ഥയിലേക്ക് എത്തിച്ചേരാൻ സഹായിക്കുന്നു.
- മുലപ്പാൽ വർദ്ധിപ്പിക്കുന്നു.
- അമിത ഭാരം കുറയ്ക്കുന്നു.
- ശാരീരിക സൗന്ദര്യവും ബലവും ഊർജസ്വലതയും വീണ്ടെടുത്ത് പ്രതിരോധ ശേഷി വർദ്ധിപ്പിക്കുന്നു.

## ബേബി മസാജിന്റെ ഗുണങ്ങൾ

- ശരീരം ശാന്തമാക്കുന്നു.
- ദഹന വ്യവസ്ഥയെ മെച്ചപ്പെടുത്തുന്നു.
- ശരീര വളർച്ചയുണ്ടാക്കുന്നു.
- സുഖമായി ഉറങ്ങാൻ സഹായിക്കുന്നു.
- മസ്തിഷ്ക വികസനത്തിന് സഹായിക്കുന്നു.
- ഇന്ദ്രിയ അവബോധം മെച്ചപ്പെടുത്തുന്നു.

സംശയങ്ങൾക്ക് വിളിക്കൂ  
എഡിനിയിലേക്ക്



7034441070  
7034441071



EDHINI  
AYURVEDA  
HEAL WITH HEART



# പ്രസവാനന്തര ശുശ്രൂഷയ്ക്ക് എന്ത് കൊണ്ട് എധിനി ആയുർവേദ ആശുപത്രി തിരഞ്ഞെടുക്കണം..

- പാരമ്പര്യ ആയുർവേദത്തിൽ വർഷങ്ങളുടെ പരിചയമുള്ള വിദഗ്ദ ഡോക്ടർമാരുടെ സേവനം.
- ഫിസിയോ തെറാപ്പി, യോഗ തുടങ്ങിയവ സമന്വയിപ്പിച്ചു കൊണ്ടുള്ള പരിചരണ രീതി.
- ഓരോ കുടുംബത്തിനും അനുയോജ്യമായ പാക്കേജുകൾ.
- ശാന്തവും ശുചിത്വവും നിറഞ്ഞ ഗൃഹാന്തരീക്ഷം.
- ആരോഗ്യ പ്രദമായ ഭക്ഷണം.
- അമ്മയുടെയും കുഞ്ഞിന്റെയും പരിപൂർണ്ണ ആരോഗ്യ സംരക്ഷണം.
- ഔഷധ കുടുകൾ ഉടങ്ങിയ കുളി.
- AC/Non Ac റൂമുകൾ.



## പ്രസവാനന്തര ശുശ്രൂഷയിൽ അമ്മയ്ക്ക് ഉൾപ്പെടുന്നവ

- **അഭ്യംഗം** (ഓരോരുത്തരുടെ ശരീരത്തിന് അനുയോജ്യമായ എണ്ണ ഉപയോഗിച്ച്)
- **കിഴി** (നാരങ്ങ,പൊടി,ഇല,നവര തുടങ്ങിയ കിഴികൾ ഓരോരുത്തരുടെ ശരീര പ്രകൃതി അവസ്ഥ അനുസരിച്ച്)
- **നവര തേജ്** (നവരയരി,മഞ്ഞൾ,തുടങ്ങിയ ഔഷധ മരുന്നുകൾ കൊണ്ട് ശരീരത്തിൽ ലേപനം)
- **ഔഷധ സ്നാനം** (ഔഷധങ്ങൾ ഇട്ട് തിളപ്പിച്ച വെള്ളത്തിൽ കുളി)
- **മുഖ ലേപനം** (ഔഷധങ്ങൾ അരച്ച് മുഖത്ത് പുരട്ടി മസാജ് ചെയ്യുന്നു)
- **കേശ ധൂപനം**(ആയുർവ്വേദ ഔഷധങ്ങൾ ഇട്ട് പുക മുടിയിൽ ധൂപനം ചെയ്യുന്നു)
- **കേശ ലേപനം** (ഔഷധങ്ങൾ നന്നായി അരച്ച് തലയിലും മുടിയിലും തേച്ചു പിടിപ്പിക്കുന്നു)
- **ഹെഡ് മസാജ്** (എണ്ണ ഉപയോഗിച്ച് തലയിൽ മസാജ് ചെയ്യുന്നു)
- **യോഗ, ഫിസിയോ തെറാപ്പി,ആരോഗ്യ പ്രദമായ ഭക്ഷണം**

## കുഞ്ഞിന്

- മസാജ്
- ഔഷധകുളി



# പാക്കേജുകൾ

14 ദിവസം

21 ദിവസം

28 ദിവസം

സംശയങ്ങൾക്ക് വിളിക്കൂ  
ഏധിനിയിലേക്ക്



7034441070  
7034441071



## 14 DAYS

### POST NATAL CARE PACKAGE

Abhyanga (Fullbody Uzhichil)	5 days
Sarvanga lepa ( Lepamam )	14 days
Oushadha snana (Special Bath)	14 days
Special ilakkizhi	5 days
Nhavara kizhi	4 days
Yoni dhoopana	As per requirement
Udaraveshtana	14 days
Head massage	14 days
Face massage	14 days
Kesa dhoopana	5 days
Hair pack	5 days
Face pack	5 days
Dhoopana	14 days
Yoga	Alternate days
Physiotherapy	Alternate days
Special Postpartum diet food	14 days

#### BABY CARE

Baby Full body Massage	14 days
Oushadha Snana (Special Bath)	14 days
Anjanam	Optional
Swarna Prashnam	Optional
Nabhi Paripalanam	If required

## 21 DAYS

### POST NATAL CARE PACKAGE

Abhyanga (Fullbody Uzhichil)	7 days
Sarvanga lepa ( Lepamam )	14 days
Oushadha snana (Special Bath)	21 days
Special ilakkizhi	7 days
Nhavara thepp	7 days
Yoni dhoopana	As per requirement
Udaraveshtana	21 days
Head massage	21 days
Face massage	21 days
Kesa dhoopana	8 days
Hair pack	8 days
Face pack	8 days
Dhoopana	21 days
Yoga	Alternate days
Physiotherapy	Alternate days
Special Postpartum diet food	21 days

#### BABY CARE

Baby Full body Massage	21 days
Oushadha Snana (Special Bath)	21 days
Anjanam	Optional
Swarna Prashnam	Optional
Nabhi Paripalanam	If required

## 28 DAYS

### POST NATAL CARE PACKAGE

Abhyanga (Fullbody Uzhichil)	7 days
Sarvanga lepa ( Lepamam )	14 days
Oushadha snana (Special Bath)	28 days
Special ilakkizhi	7 days
Nhavara thepp	7 days
Pizhichil	7 days
Yoni dhoopana	As per requirement
Udaraveshtana	21 days
Head massage	28 days
Face massage	28 days
Kesa dhoopana	10 days
Hair pack	10 days
Face pack	10 days
Dhoopana	28 days
Yoga	Alternate days
Physiotherapy	Alternate days
Special Postpartum diet food	28 days

#### BABY CARE

Baby Full body Massage	28 days
Oushadha Snana (Special Bath)	28 days
Anjanam	Optional
Swarna Prashnam	Optional
Nabhi Paripalanam	If required



## സ്പെഷ്യാലിറ്റി വിഭാഗങ്ങൾ

- ക്ലിനിക്കൽ സൈക്കോളജി
- ഫിസിയോ തെറാപ്പി വിഭാഗം
- നൂറോ,സ്പൈൻ ജോയിന്റ് വിഭാഗം
- സ്ത്രീരോഗ / പ്രസവാനന്തര പരിചര്യ

## മറ്റു വിഭാഗങ്ങൾ

- |                     |                      |                          |
|---------------------|----------------------|--------------------------|
| ■ അലർജി             | ■ ഇ എൻ ടി            | ■ നേത്ര രോഗം             |
| ■ ജനറൽ മെഡിസിൻ      | ■ കുട്ടികളുടെ വിഭാഗം | ■ അനോറെക്റ്റൽ വിഭാഗം     |
| ■ യോഗ & നാച്ചുറോപതി | ■ ജീവിതശൈലി രോഗങ്ങൾ  | ■ സ്പോർട്സ് ഇൻ പഞ്ചുനീസ് |

മലബാറിലെ ഏറ്റവും മികച്ച  
ആയുർവേദ ആശുപത്രി



## എഡിനി ആയുർവേദ ആശുപത്രി

ഇഖ്റ ഹോസ്പിറ്റലിന് സമീപം,  
കോഴിക്കോട് റോഡ്, വാഴൂർക്കാട്  
7034441070 ■ 7034441071

